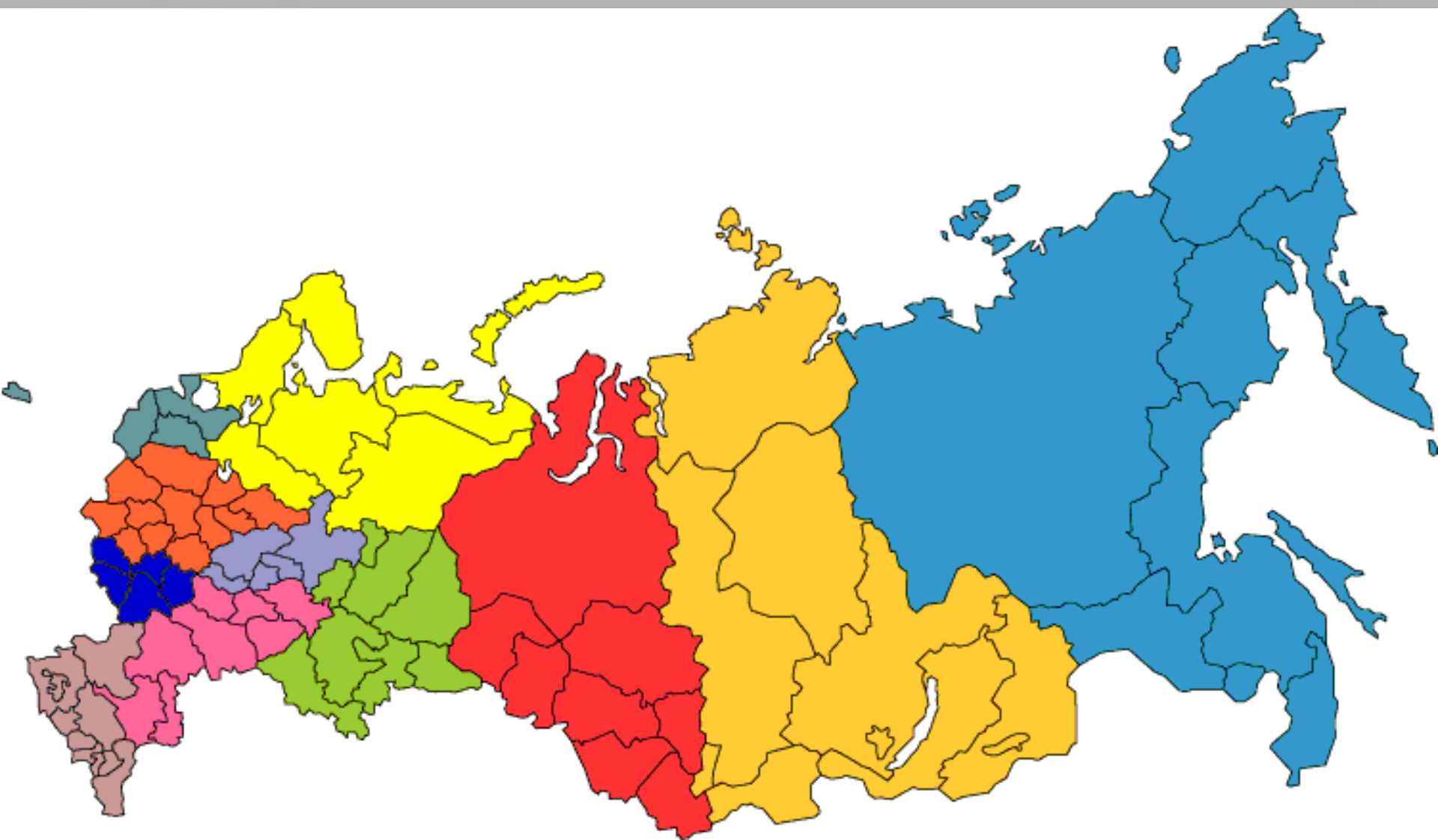


# Экономические районы



# План характеристики экономического района

- Визитная карточка (S, состав района)
- Особенности географического положения
- Природа района (рельеф, климат, внутренние воды, природные зоны)
- Природные ресурсы, которыми район богат
- Население (численность, плотность, городское и сельское население, национальный и религиозный состав)
- Хозяйство (характеристика ведущих отраслей)
- Проблемы и перспективы развития района



# Экономический район «Европейский Север»



# Основные показатели

- Площадь = 1 476,6 тыс. км<sup>2</sup> (8,6 % от площади РФ)
- Население = 5 млн. чел (3,5% от населения РФ)



О чем говорит  
несоответствие  
показателей?



# Состав района



Мурманская область  
Архангельская область  
Ненецкий АО  
Вологодская область  
Республика Карелия  
(Петрозаводск)  
Республика Коми  
(Сыктывкар)

Северный  
полярный круг  
(66,5° с.ш.)



# Степень благоприятности природных условий



Благоприятность природных условий для жизни населения



- |  |  |
|--|--|
| <input checked="" type="checkbox"/>  Наиболее благоприятные | <input checked="" type="checkbox"/>  Неблагоприятные        |
| <input checked="" type="checkbox"/>  Благоприятные          | <input checked="" type="checkbox"/>  Крайне неблагоприятные |
| <input checked="" type="checkbox"/>  Малоблагоприятные      |  |
- Скрыть всё

## Положительные и отрицательные следствия северного положения России





# Экономическое окружение: моря, страны, соседние районы

## Моря

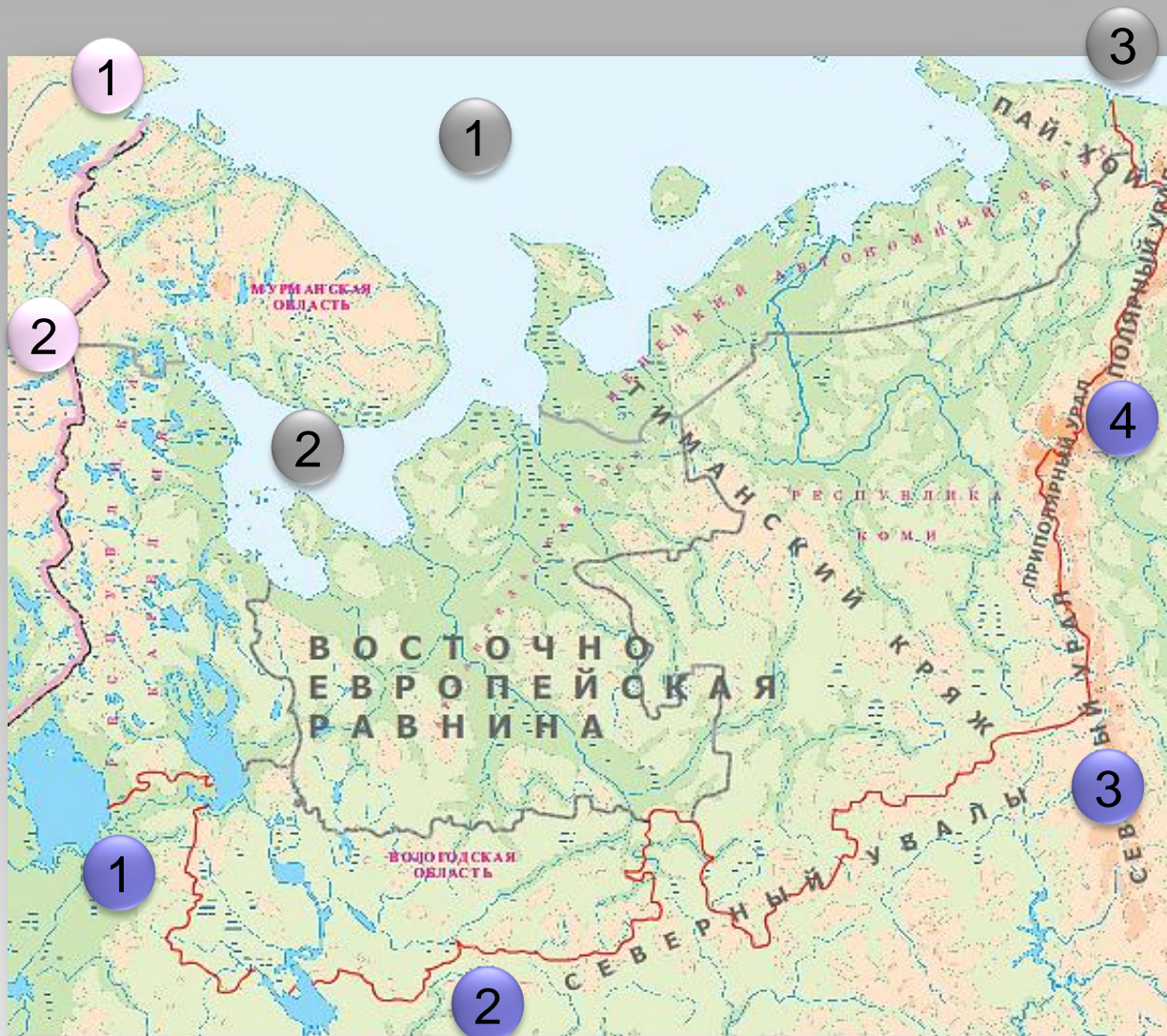
1. Баренцево море
2. Белое море
3. Карское море

## Страны

1. Норвегия
2. Финляндия

## Районы

1. Северо-Западный
2. Центральная Россия
3. Уральский
4. Западно-Сибирский





# Транспортное положение



1. Через территорию района проходят транспортные пути из центральных регионов России в страны Северной Европы.
2. Реки и каналы района являются составной частью Единой глубоководной системы европейской части России.
3. Крупные морские порты Мурманск и Архангельск обеспечивают связи России с зарубежными странами.
4. Мурманск - является базовым пунктом Северного морского пути.

# Оценка ЭГП. Влияние ЭГП на развитие района

Плюсы ЭГП района	Минусы ЭГП района
<p>1. Пограничное положение с развитыми странами Норвегией и Финляндией.</p> <p>2. Внутреннее соседство с индустриально развитыми районами старого освоения.</p> <p>3. Приморское положение к незамерзающему побережью Баренцева моря, что обеспечивает внешнеторговые связи с другими странами.</p> <p>4. Проходят транспортные пути в страны Северной Европы.</p>	<p>1. Северное положение. расположение в экстремальных климатических условиях – зоне Севера, что отрицательно сказывается на комфортности проживания и трудовой деятельности населения.</p> <p>2. Норвегия входит в блок НАТО.</p> <p>3. Выход к побережью Северного Ледовитого океана</p>



# Рельеф района

Возвышенность  
Хибины

Восточно-  
Европейская  
равнина

Полярный и  
Приполярный  
Урал





# Геологическое строение территории



## СКЛАДЧАТЫЕ ОБЛАСТИ

- Области байкальской и ранне-каледонской складчатости (700–520 млн лет)
- Области каледонской складчатости (460–400 млн лет)
- Области герцинской складчатости (300–230 млн лет)
- Области мезозойской складчатости (160–70 млн лет)
- Области кайнозойской складчатости (от 30 млн лет до настоящего времени)

## ПЛАТФОРМЫ И ПЛИТЫ ПЛАТФОРМ

- Выступы кристаллического фундамента древних платформ на поверхность - щиты и массивы (возраст фундамента более 1600 млн лет)
- Осадочный чехол древних платформ (плиты древних платформ)
- Осадочный чехол в областях докайнозойской складчатости (плиты молодых платформ)
- Крупные разломы в земной коре
- Основные направления складчатых структур
- Крайние прогибы

## МЕСТОРОЖДЕНИЯ ПОЛЕЗНЫХ ИСКОПАЕМЫХ

- каменного угля
- бурого угля
- горючих сланцев
- нефти
- природного газа
- железных руд
- марганцевых руд
- хромовых руд
- никелевых руд
- вольфрамовых руд
- молибденовых руд
- алюминиевых руд
- медных руд
- полиметаллических руд
- оловянных руд
- рутных руд
- золота
- янтаря
- асбеста
- графита
- сланцев
- алатитов
- фосфоритов
- калийных солей
- поваренной соли
- глауберовой соли
- алмазов

## ТИПЫ МЕСТОРОЖДЕНИЙ

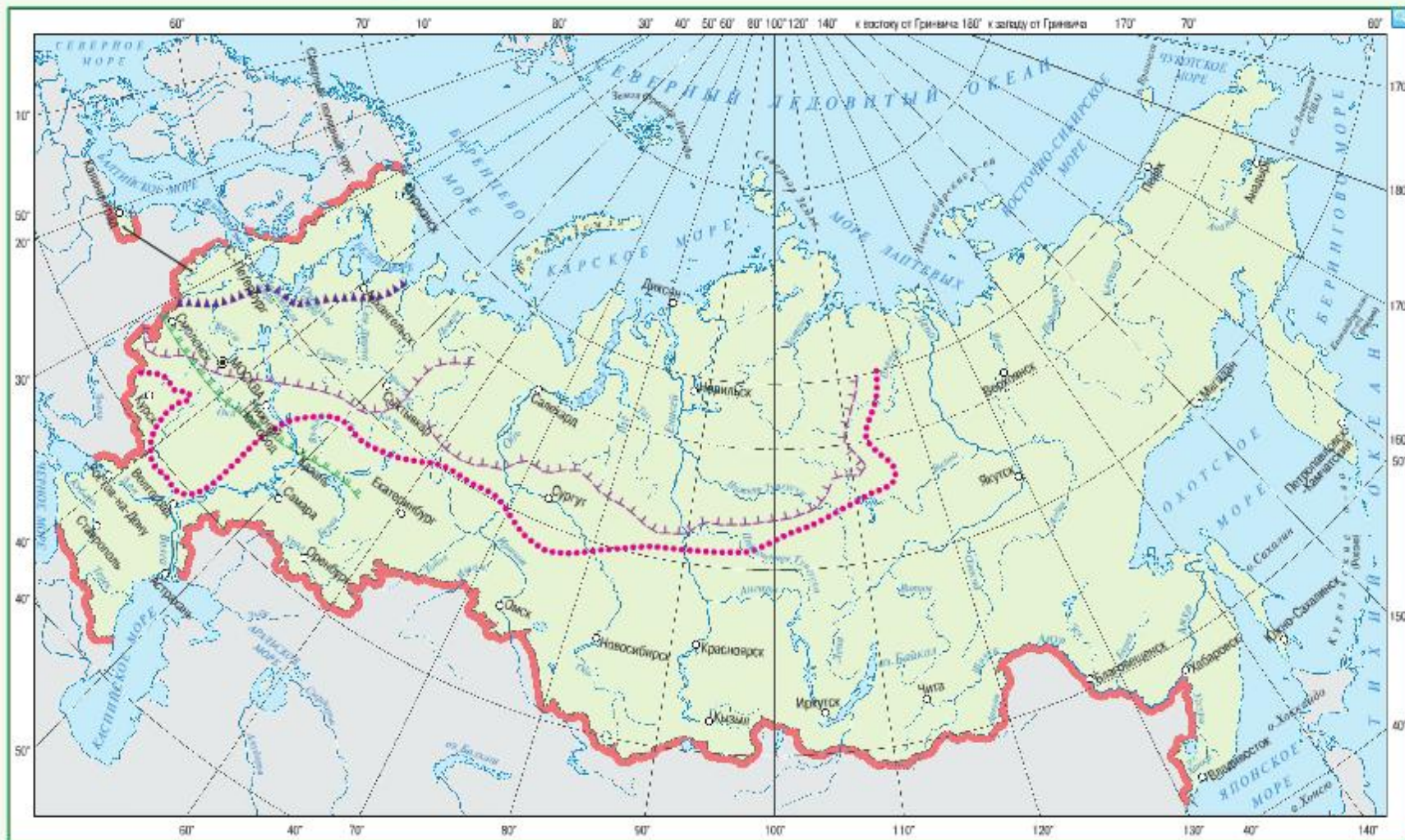
- магматические и метаморфические
- осадочные

# По рельефу и тектоническому строению район делят на 3 части





## Древние оледенения на территории России



### ГРАНИЦЫ ОЛЕДЕНЕНИЙ

- |     |                        |     |                     |
|-----|------------------------|-----|---------------------|
| ▲▲▲ | Валдайское             |     | Охотское            |
| ●●● | Днепровско-Самаровское | ┆┆┆ | Московско-Тазовское |



# Ледниковые формы рельефа

## Ледниковые формы рельефа



# Климат

## Климатические пояса и области европейской части России

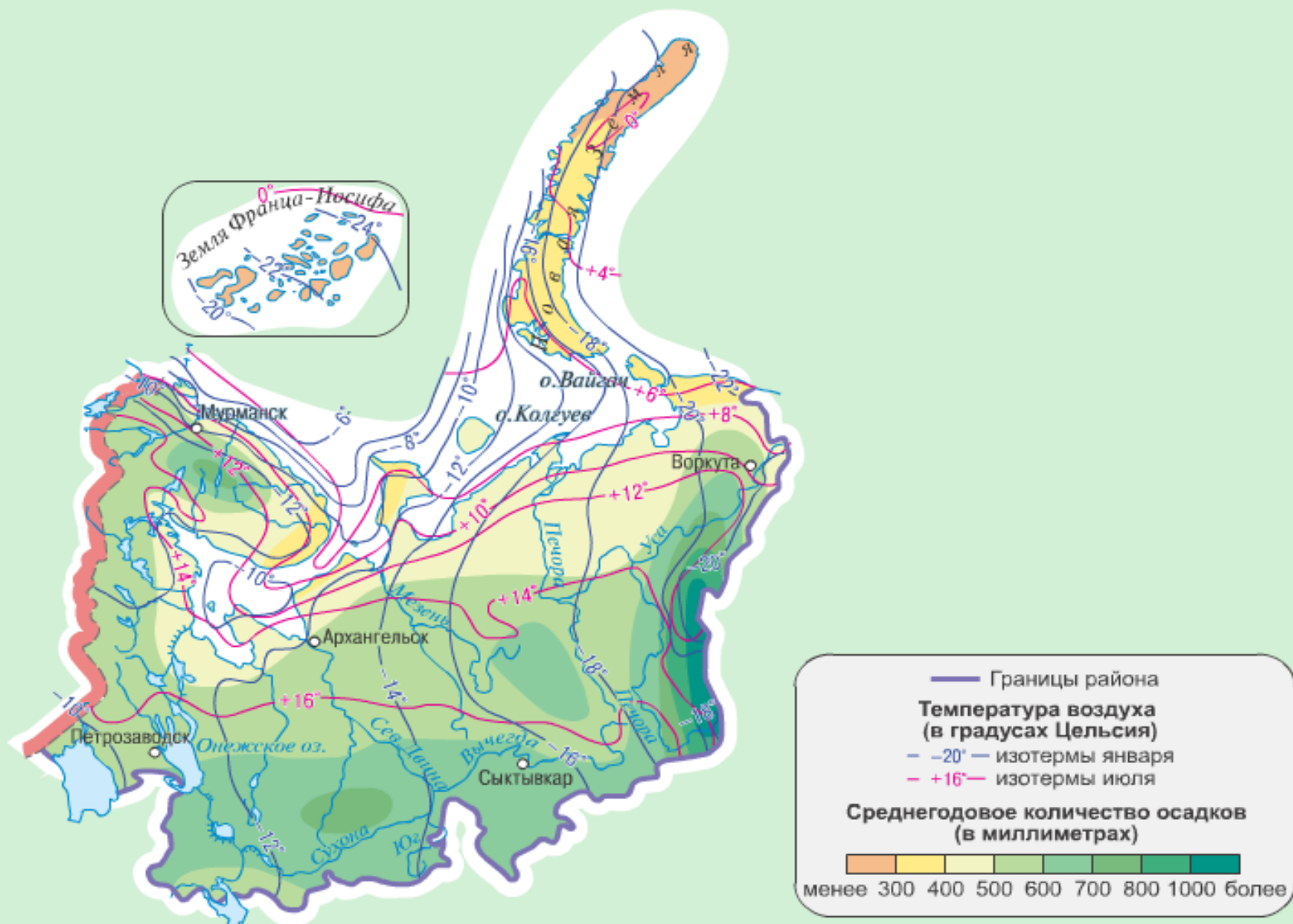


## КЛИМАТИЧЕСКИЕ ПОЯСА И ОБЛАСТИ

- 1 АРКТИЧЕСКИЙ ПОЯС
- 2 СУБАРКТИЧЕСКИЙ ПОЯС
- УМЕРЕННЫЙ ПОЯС
- Области
- 3А умеренно континентального климата
- 3Б континентального климата

- Границы климатических поясов  
 — — Границы климатических областей  
 — — — Граница между европейской и азиатской частями России

# Климатическая карта Европейского Севера





# Природные зоны



## Многолетняя мерзлота на территории России



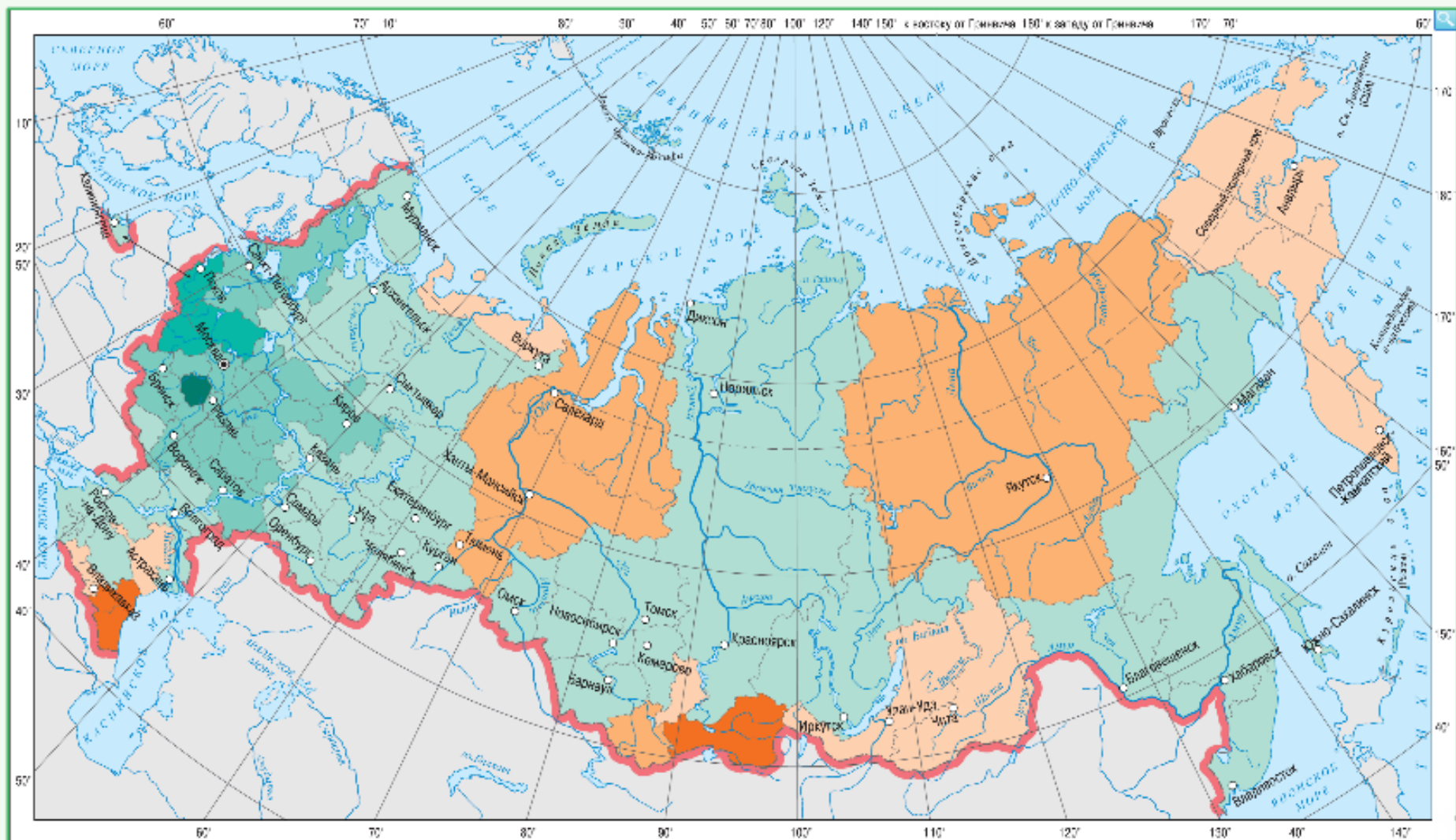
# Численность населения

Район	Население /2008 год/		
	Всего, тыс чел.	Городское, тыс. чел.	Доля городского населения,
<b>Северный район</b>	5005	3808	76,1
Республика Карелия	691	525	76,1
Республика Коми	968	<b>732</b>	75,7
Архангельская область	1272	933	73,4
в том числе: Ненецкий АО	42	27,1	64,6
Вологодская область	1223	838	68,6
Мурманская область	851	776,9	91,3





## Естественный прирост населения России



Общие коэффициенты естественного прироста (в промилле, на 1000 человек населения, по субъектам)

прирост (+)

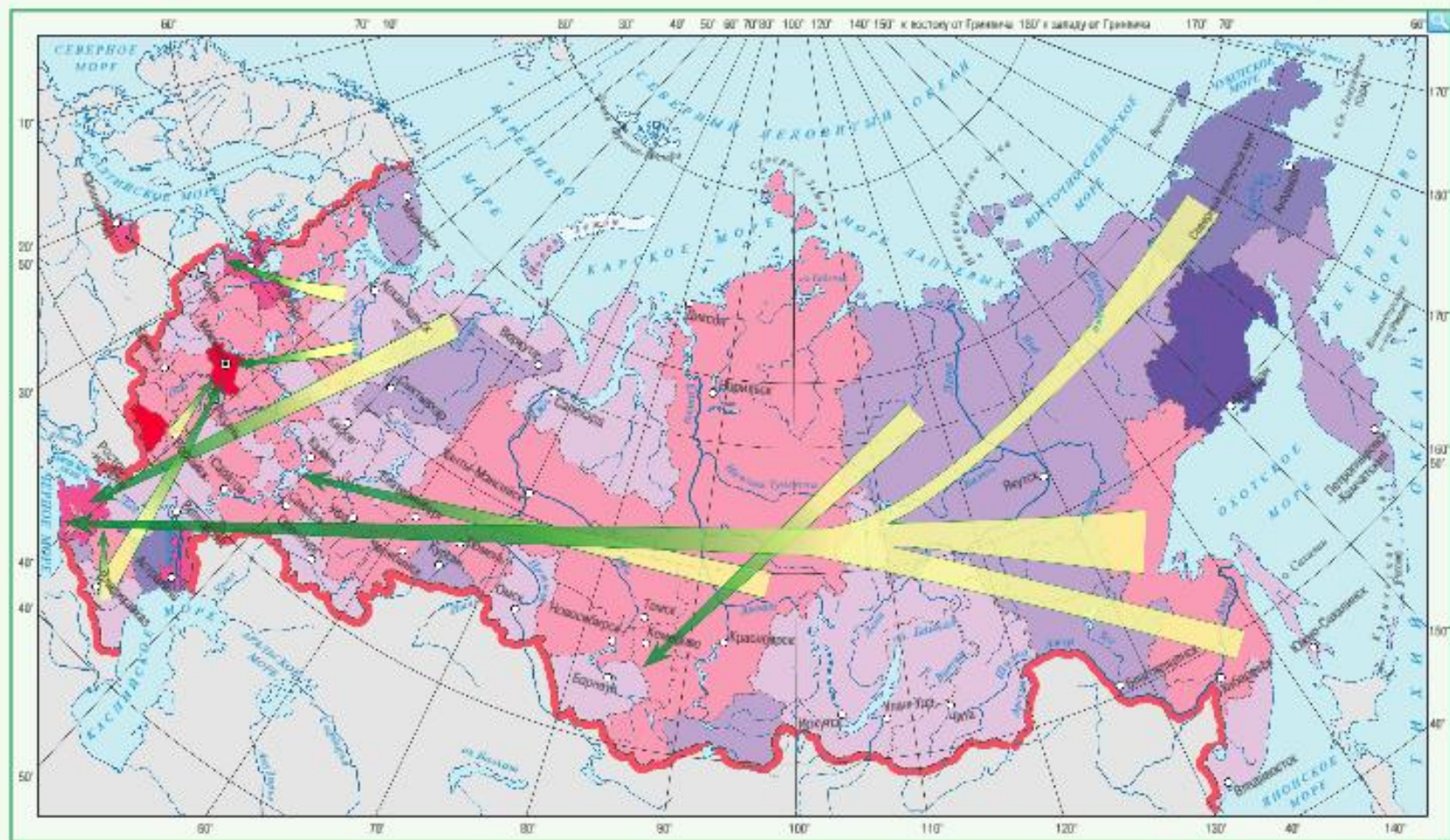
убыль (-)

более 10 от 5 до 10 от 0 до 5

от - 5 до 0 от - 10 до - 5 от - 12 до - 10 - 12 и менее

Общий коэффициент естественного прироста населения — разность между общими коэффициентами рождаемости и смертности

## Миграционный прирост и направления миграций населения России



Коэффициент миграционного прироста (в промилле, на 1000 человек населения, по субъектам)

прирост (+)



убыль (-)



направления внутренних миграций населения



направления внешних миграций населения

[Показать всё](#)



# Размещение населения



На Европейском Севере низкая плотность населения - 4 чел. на 1 км<sup>2</sup>

Плотность населения района зависит от природных условий и уровня хозяйственного освоения территории. Низкая плотность в Ненецком АО - 0,3 чел на 1 км<sup>2</sup>, высокая в Мурманской области - 7 чел на 1 км<sup>2</sup>



## Доля городского населения (в %)



# Национальный состав

Национальный состав населения Европейского Севера (%)





# Народы Европейского Севера



Коми-титульный народ республики Коми, входящий в финно-угорскую языковую группу.



Карелы -финно-угорский народ проживают в республике Карелия. Язык —карельский. Исповедуют православие.



Вепсы — малый финно-угорский народ, живущий в южной части республики Карелия.



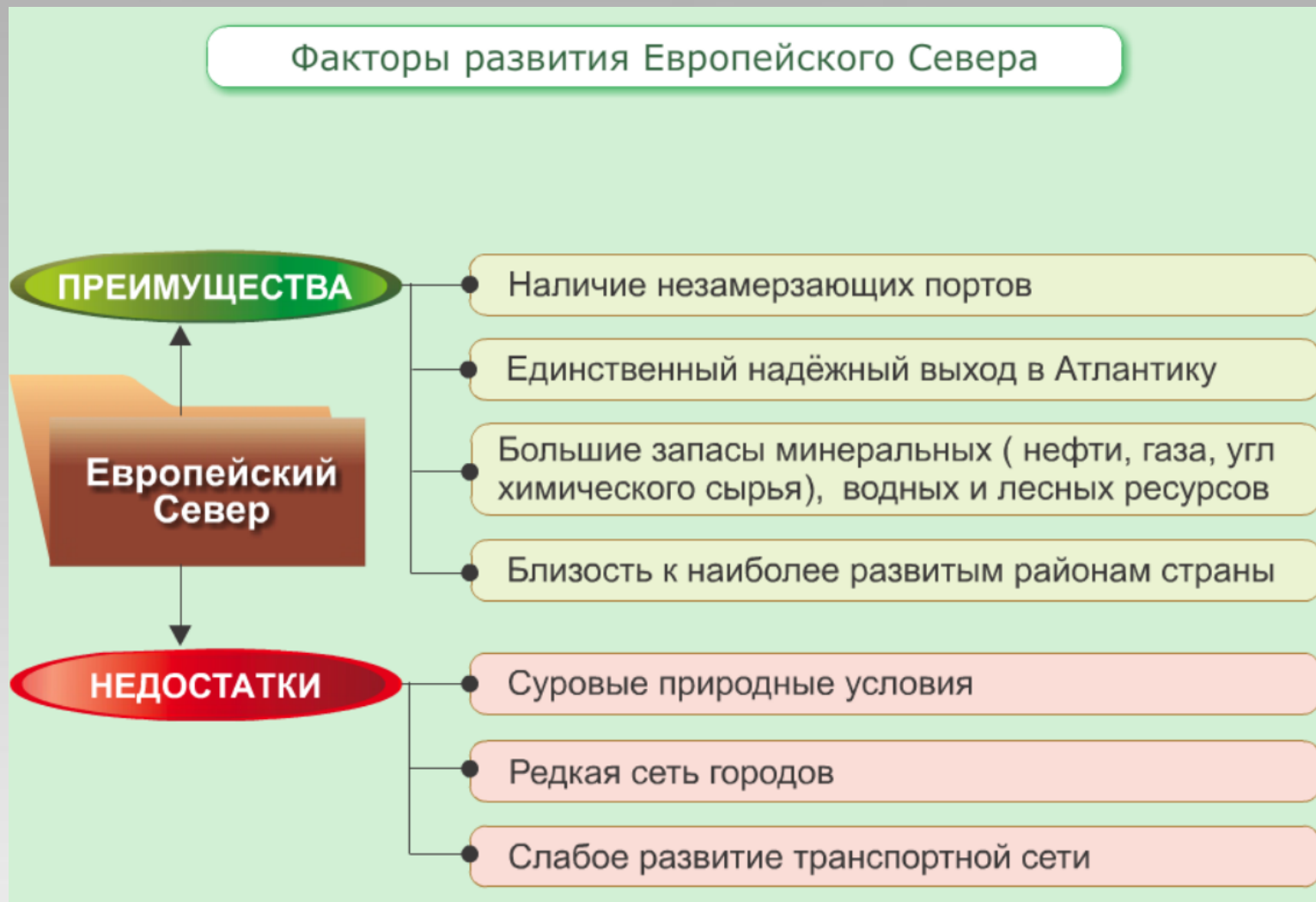
Саами (устаревшее название — лопари) — самый западный из коренных малочисленных народов севера финно-угорской группы.



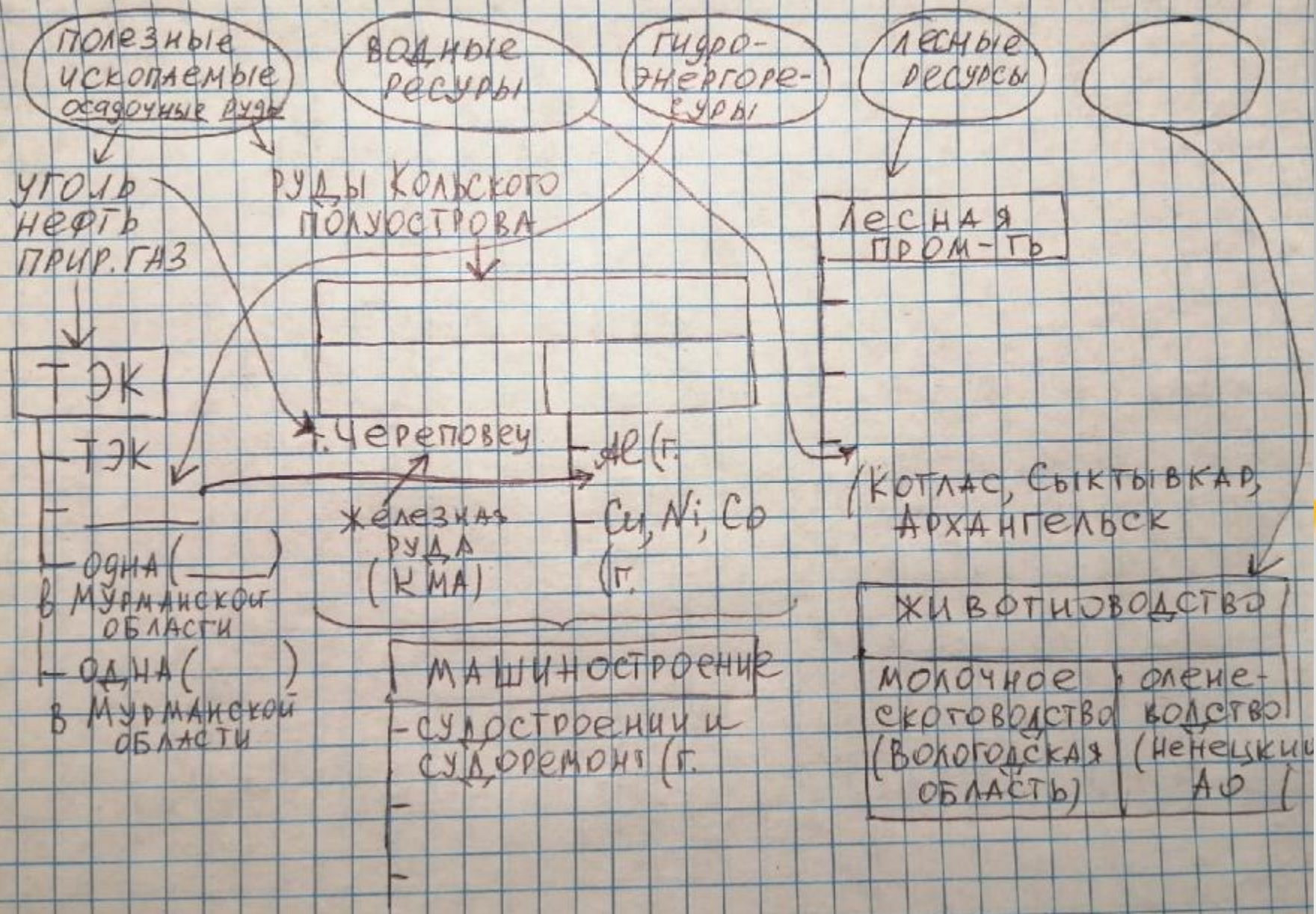
Ненцы — самодийский народ населяющий евразийское побережье Северного Ледовитого океана от Кольского полуострова до полуострова Таймыр.



# Хозяйство Европейского Севера



# Хозяйство Европейского Севера



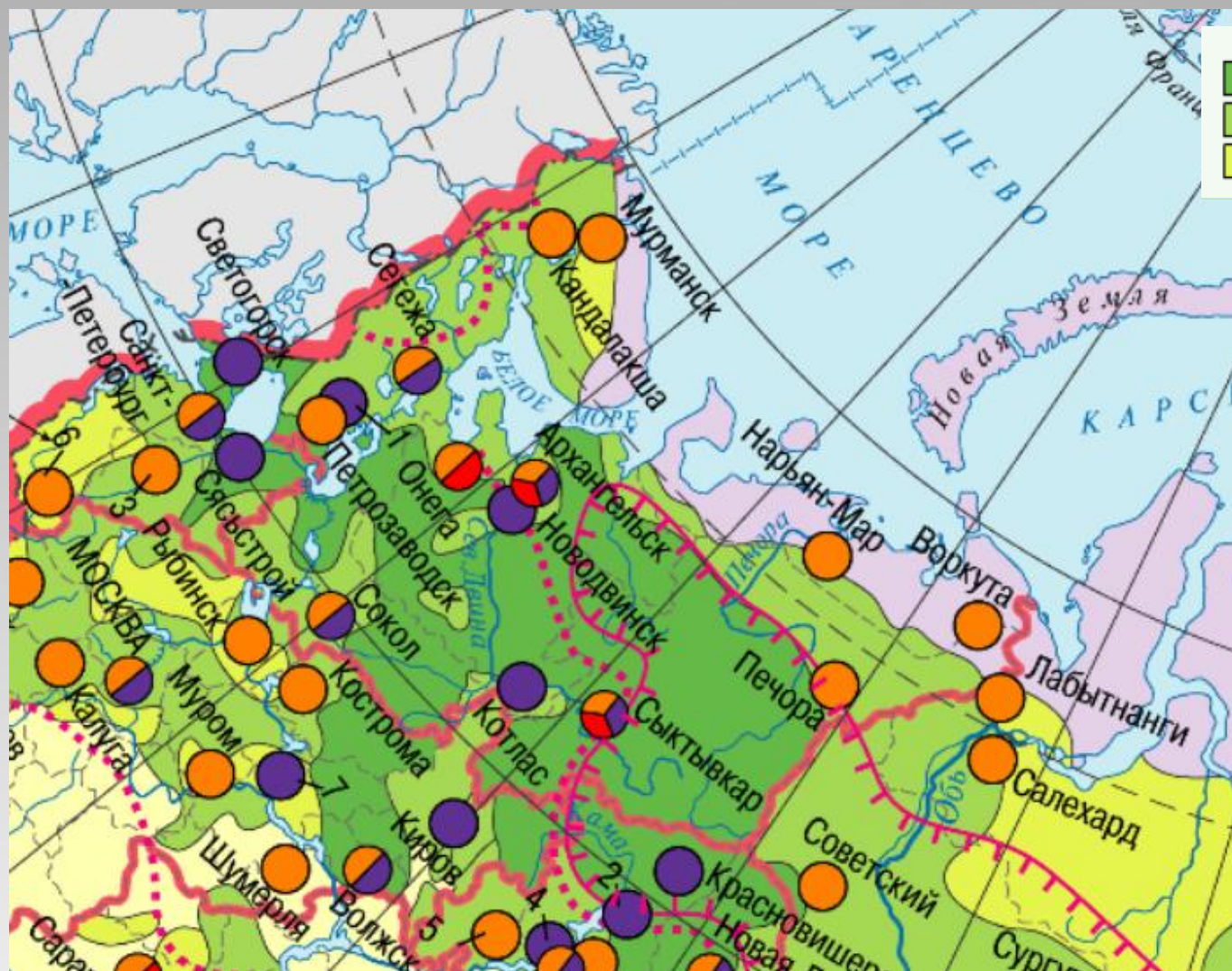


## Производственные связи Череповецкого металлургического комбината





# Лесная промышленность



## ОТРАСЛИ ПРОМЫШЛЕННОСТИ

- Деревообрабатывающая
- Целлюлозно-бумажная
- Лесохимическая



# Сельское хозяйство



## Оленеводство России



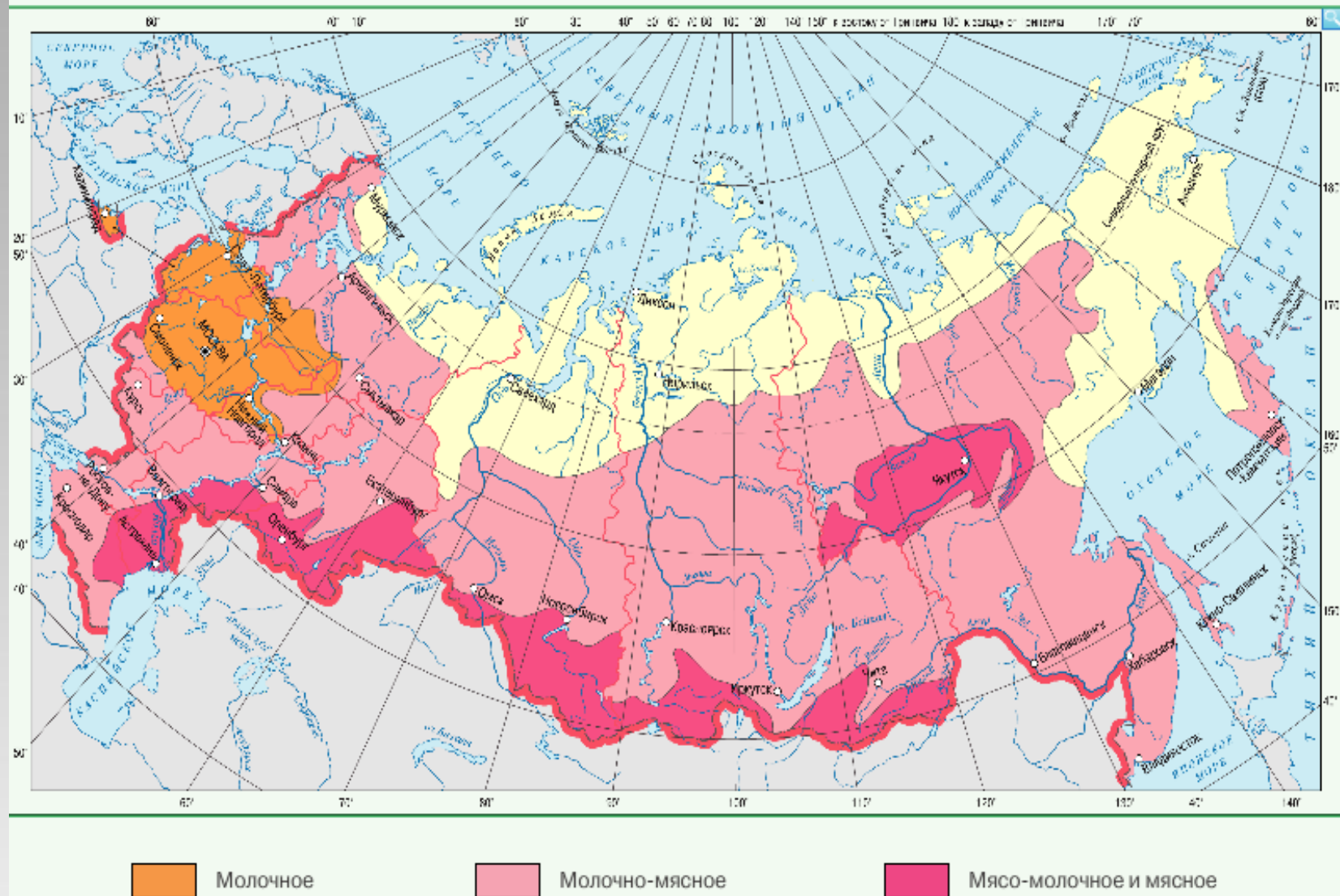
Районы оленеводства



Пантовое оленеводство

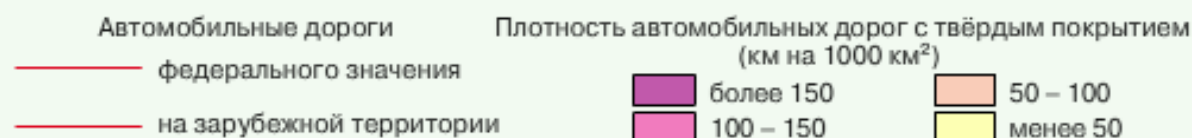
Комментарий

## Скотоводство России





# Автомобильные дороги России





# Рекреационные ресурсы



Архитектурный ансамбль Кижского погоста — объект Всемирного культурного наследия (Республика Карелия)



Девственные леса Коми — объект Всемирного природного наследия



Культурный и исторический ансамбль «Соловецкие острова» — объект Всемирного культурного наследия (Архангельская область)



Уникальная природа Карелии и Кольского полуострова