

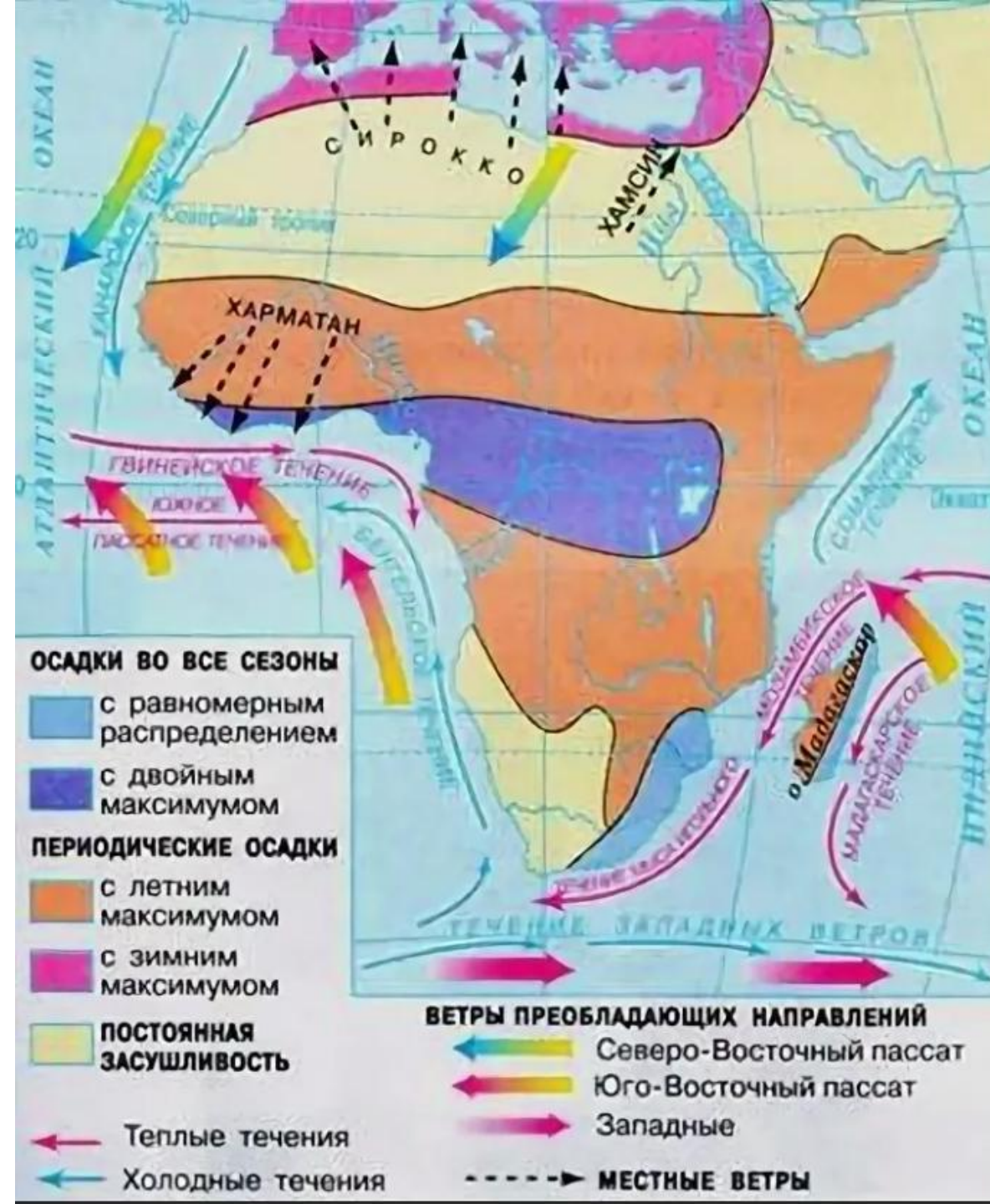
Географические термины и понятия

Часть 2

Сирокко — жаркий, сухой, пыльный ветер из пустынь Северной Африки и Аравийского полуострова.

Над Средиземным морем сирокко слегка насыщается влагой, но все же иссушает ландшафты прибрежных районов Франции, Италии, Греции.

Чаще всего дует весной 2-3 дня подряд, повышая температуру до 35°C. Переваливая горы, на подветренных склонах преобразует характер *фёна*





Фён - сухой и теплый ветер, нисходящий с гор в долины, часто сильный и порывистый

Наблюдается во всех горных странах. При опускании воздуха по наветренному склону его температура возрастает, а влажность уменьшается. При этом усиливается таяние снега, возрастает возможность схода лавин, повышается испарение с почвенно-растительного покрова.

Обычно длится менее суток. Хорошо выражен в Альпах, на Кавказе, в горах Средней Азии

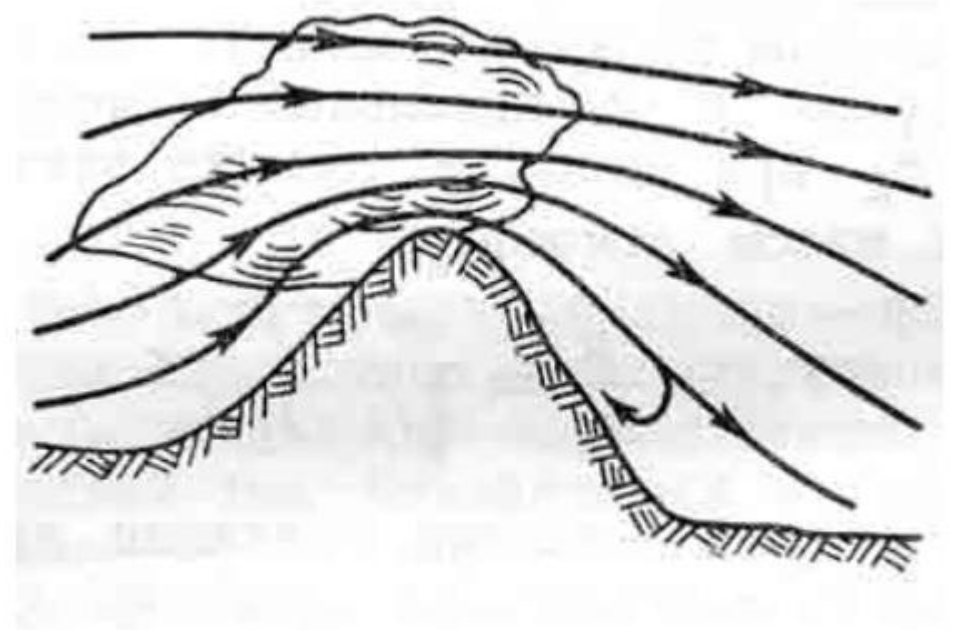


Схема фёна.

Антеклиза — обширное поднятие поверхности

платформенного поднятия с маломощным осадочным чехлом.

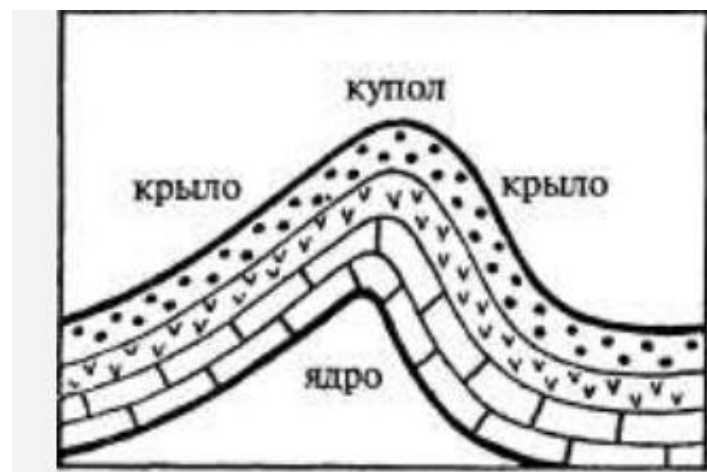
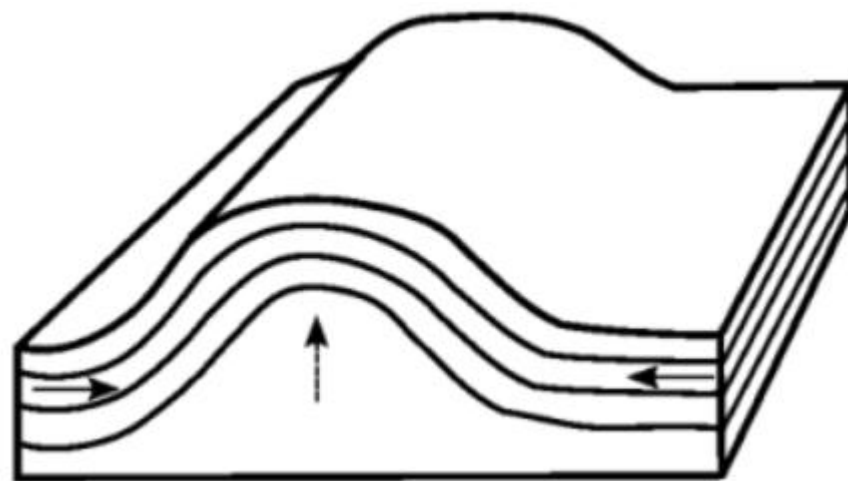
Фундамент платформы здесь залегает на небольшой глубине и иногда даже выступает на поверхность

Антеклизы имеют неправильные очертания. Размеры их достигают многих сотен километров в поперечнике.

Фундамент платформы здесь залегает на небольшой глубине и иногда даже выступает на поверхность

В ядре изгиба находятся более древние слои, а ближе к краям — более молодые.

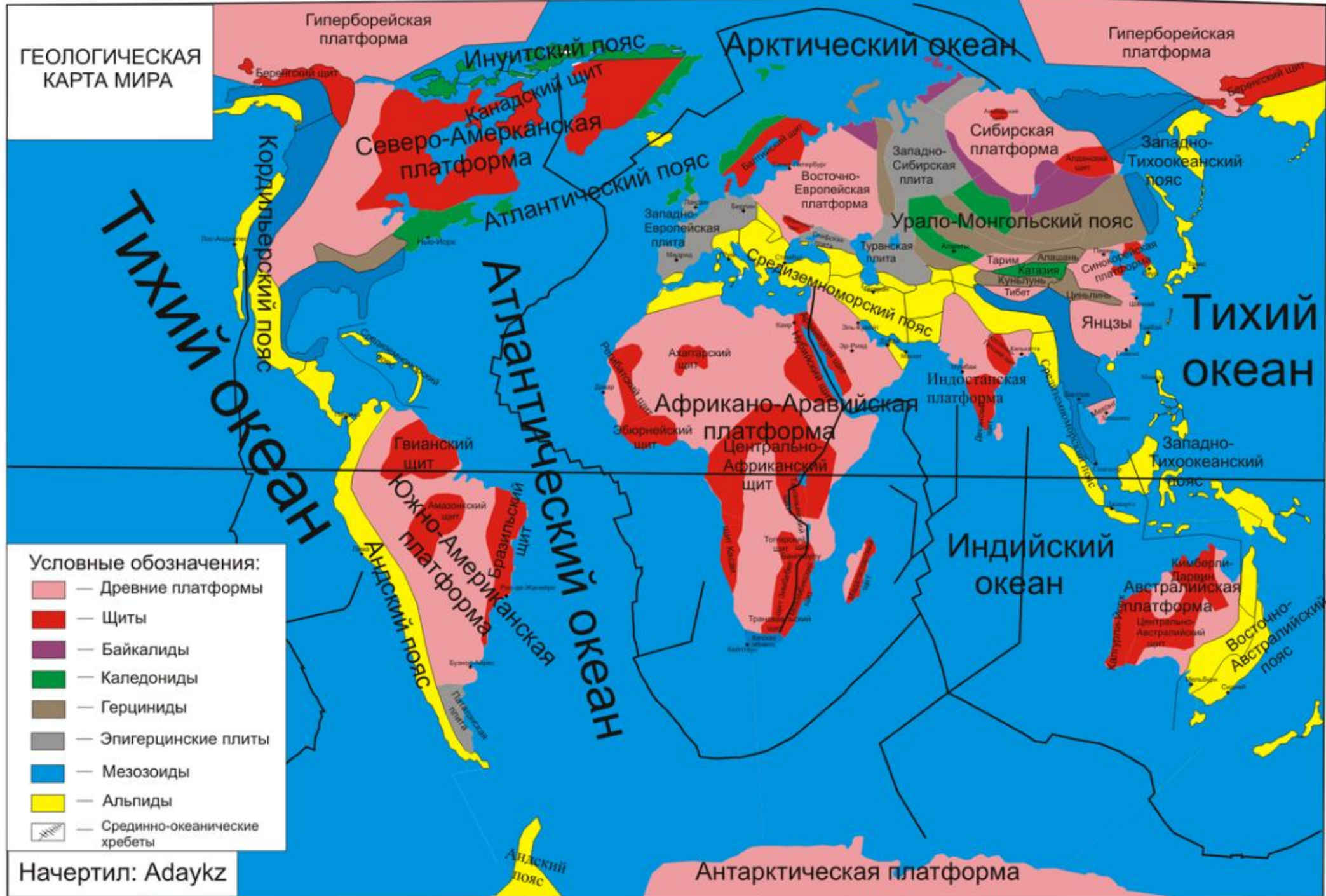
Место перегиба слоев в антеклизе называется куполом, бока её называются крыльями



Поперечный разрез антеклизы.

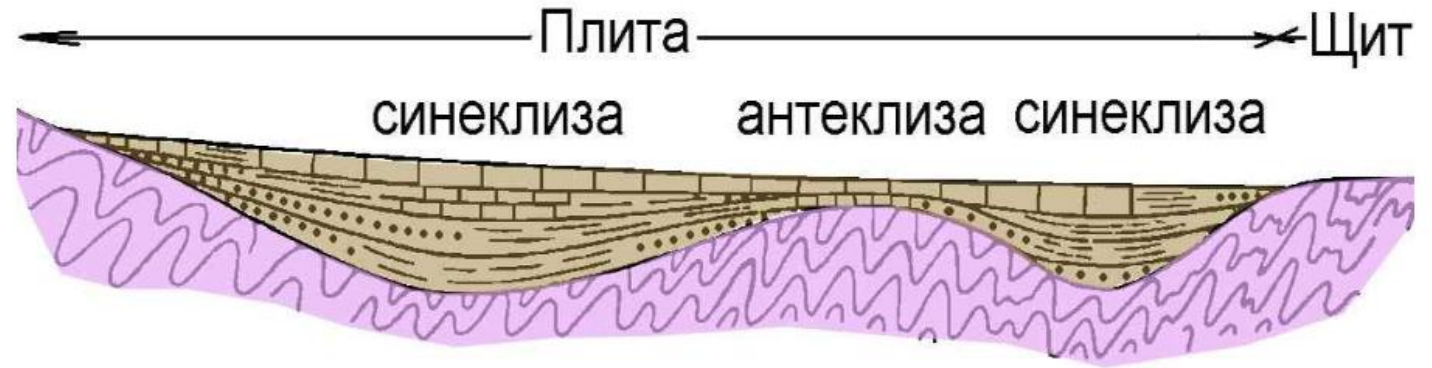
Термин *антиклиза* в 1915 году предложил [В. А. Теряев](#)

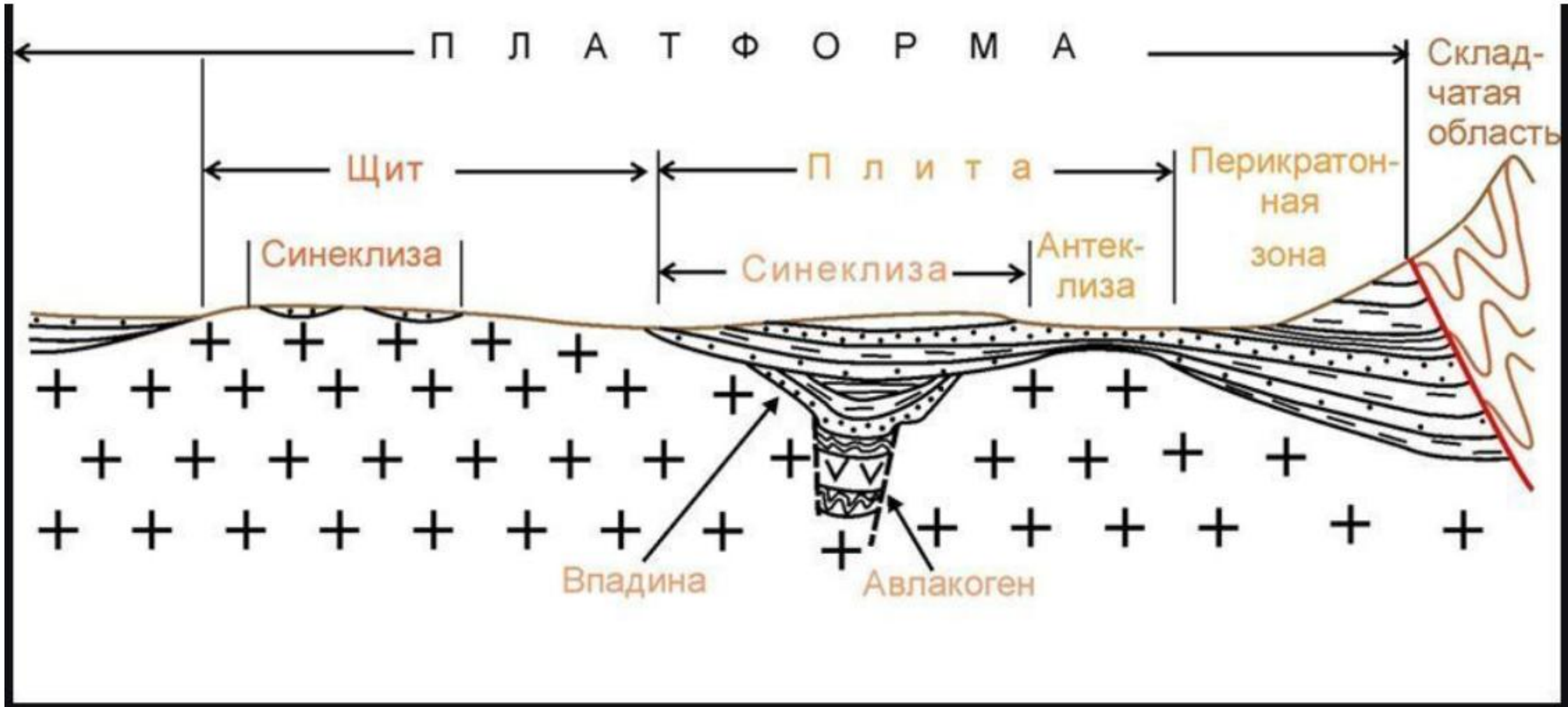
ГЕОЛОГИЧЕСКАЯ
КАРТА МИРА



Синеклиза - очень пологий прогиб земной коры в пределах платформы, имеющий в плане неправильно округлые или овальные очертания (до нескольких сотен, иногда более тысячи км в поперечнике) и глубину обычно до 3-5 км (реже больше).

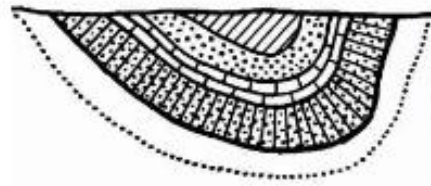
Синеклизы развиваются сотни миллионов лет. В них накапливаются самые мощные (до 3-5 км) слои горных пород осадочного чехла. Залежи нефти, природного газа, каменного и бурого угля.





Синклиналь — вогнутая складка слоев горных пород, обращенная выпуклостью вниз, в центре которой залегают более молодые отложения, чем на ее краях (крыльях).

Синклинали широко распространены в складчатых горных сооружениях.



shutterstock.com

Синклиналь

Галофиты - растения, приспособившиеся к жизни на засоленных почвах.

Распространены в **аридном** климате пустынь, полупустынь, в сухих степях, на солончаках и солонцах, а так же по берегам морей и соленых озер.

Представители: полыни, солянки, тамариск, солерос



солерос



полынь



солянка

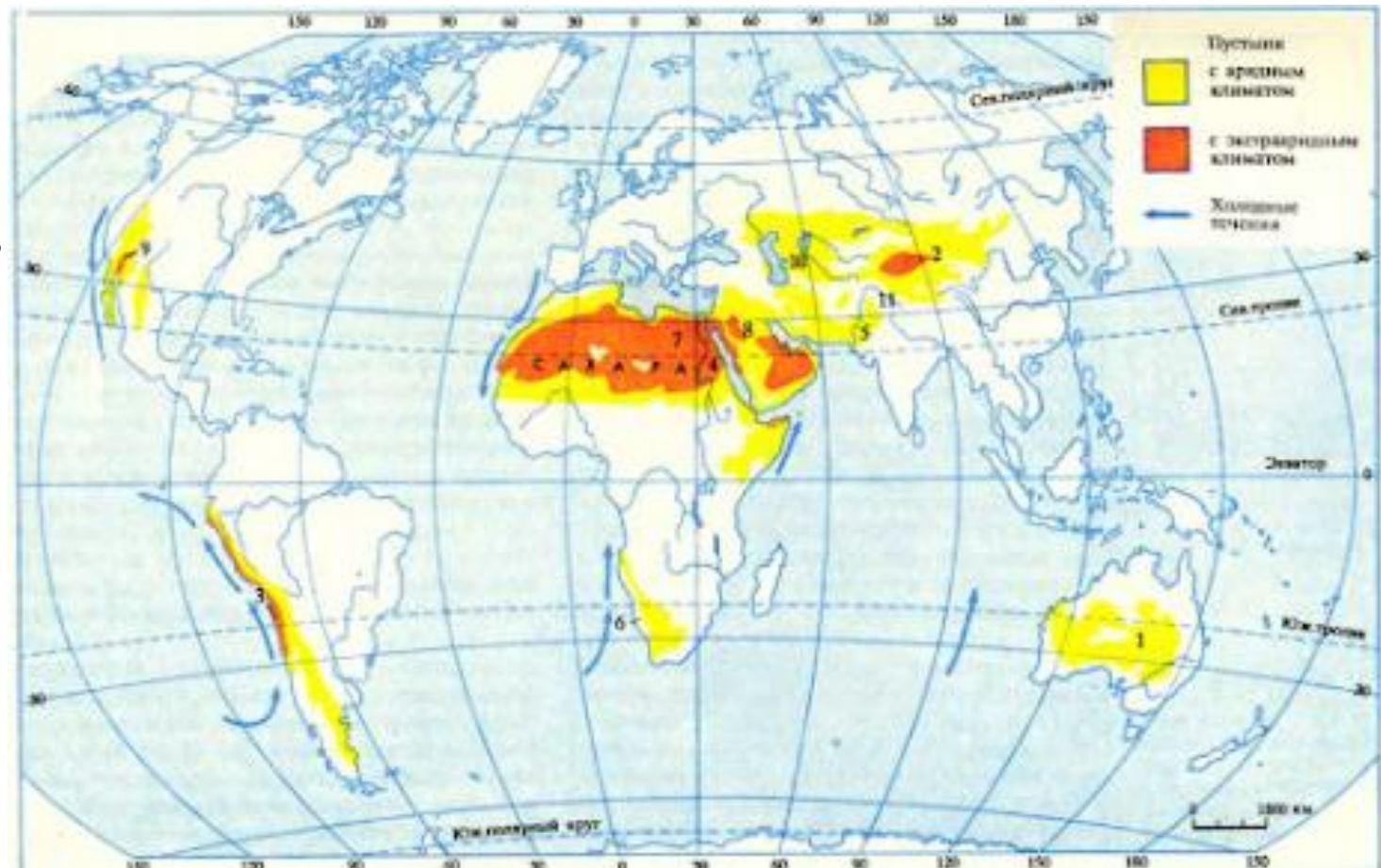


тамариск

Аридный климат - сухой, когда количество атмосферных осадков за год в несколько раз меньше испаряемости

Аридный климат формируется:

- в зоне тропических поясов,
- прибрежных районов тропиков и субтропиков (где к ним примыкают холодные океанические течения)
- во внутриконтинентальных районах
- во впадинах, изолированных горами от проникновения циклонов



Лагуна -

1. прибрежная часть океана или моря, отделенная косой и сообщаемая с ним проливом

Из-за слабой связи с морем в низких широтах лагуны имеют более высокую соленость., а в высоких широтах и при впадении крупных рек их соленость ниже морской.



Венецианская лагуна

Куршский залив

lit. Kuršių marios



Спутниковый снимок залива



Лагуна –

2. участок моря внутри атолла или между коралловыми рифами и берегом



Атолл [Нукуоро](#) в [Микронезии](#)

